

広島市 手をつなぐ育成会 総合福祉センター 新館



〒733-0011

広島市西区横川町三丁目2-46

1階	生活介護事業所	よこがわ
	TEL:(082)537-2021	
	広島市就労支援センター	
	TEL:(082)537-1331	FAX:(082)537-1332

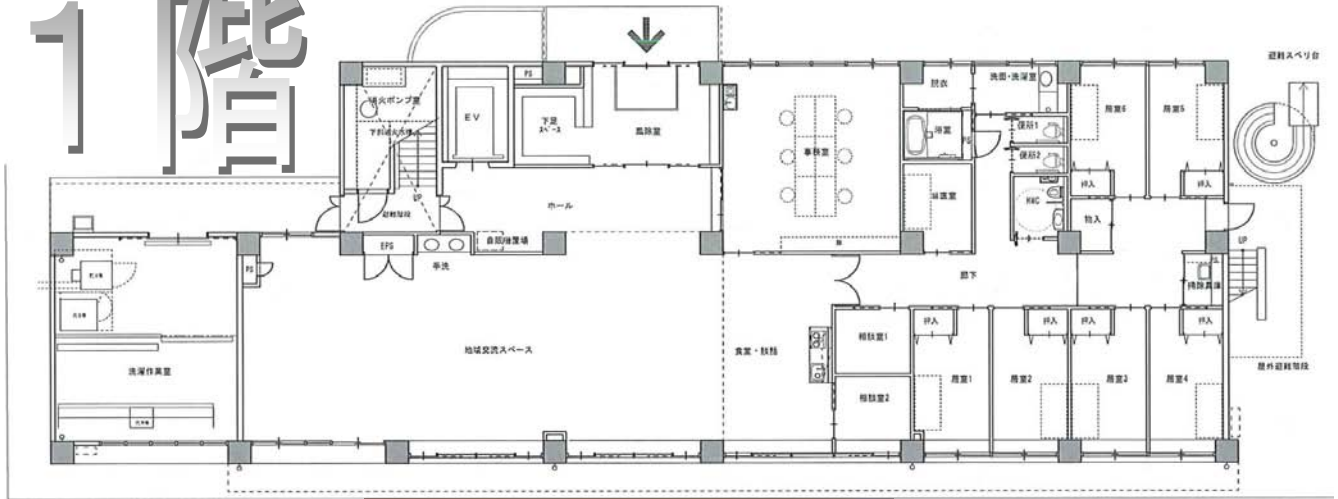
2・3階	就労継続支援B型事業所	よこがわ作業所
	TEL:(082)537-2022	FAX:(082)237-6817

4・5階	グループホーム・ケアホーム	よこがわ
	TEL:(082)537-2023	FAX:(082)237-6815

生活介護事業所

よこがわ
よこがわ

1階



活動内容

- ・軽作業
- ・音楽療法
- ・リズム体操
- ・料理実習
- ・バスハイク
- ・散歩
- ・軽スポーツ
- ・レクリエーション
- ・さをり
- ・音楽
- ・園芸
- ・パソコン
- ・機能訓練
- ・ゆとり
- ・スノーブレン

事業目的

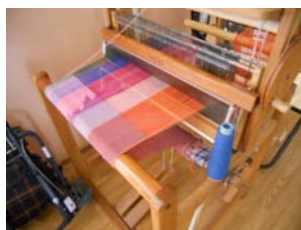
障害者自立支援法に規定される指定障害福祉サービスで、通所により、食事や排泄の介護、創作活動、軽作業、生活活動、健康活動を行うことにより生活リズムの安定を図り、一人ひとりの持っている力を引き出す事により生きがいを高め、あわせて関係機関や地域社会との連携を深め、安心した地域生活を送ることができるよう各種の支援を提供します。

開所日・開所時間

- ・月曜日～金曜日
- 10:00～15:30
- ・送迎 あり

定員

20名



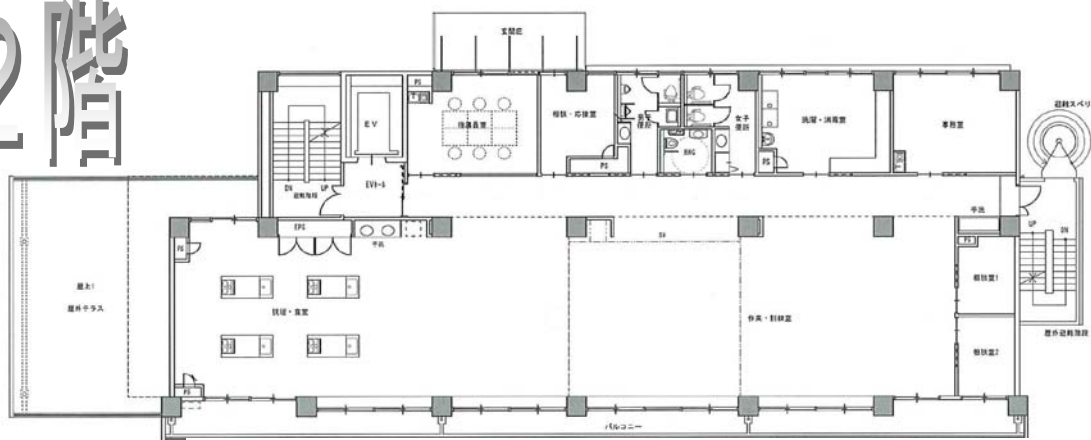
日課

- 10:00 送迎バス到着・身辺整理
- 10:30 朝の会
- 10:45 午前の活動
- 12:00 昼食・休憩
- 13:20 午後の活動
- 14:30 清掃・帰宅準備
- 15:00 帰りの会
- 15:30 送迎バス発車

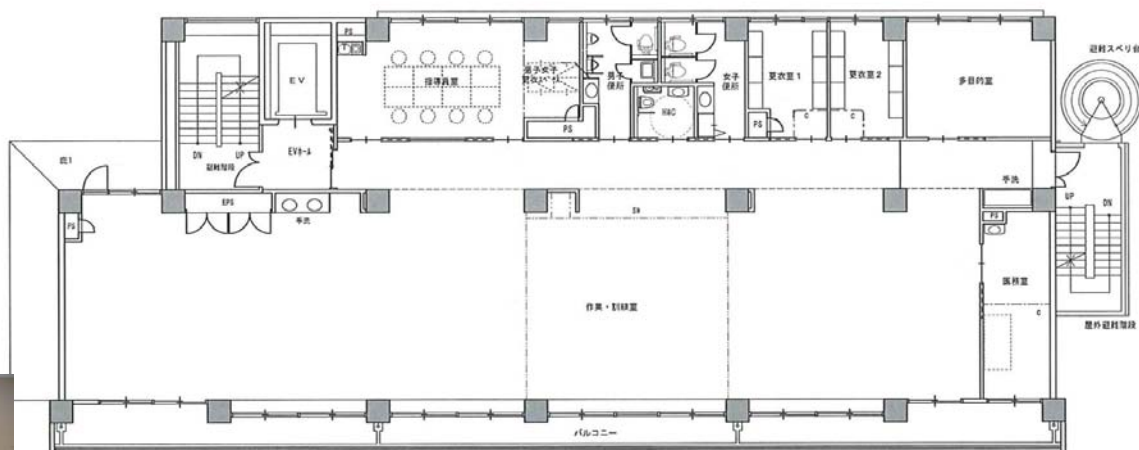
就労継続支援B型事業所

よこがわ作業所

2階



3階



事業目的

障害者自立支援法に規定される指定障害者福祉サービスで、就労の場を提供し、併せて就労移行に向けた技能の向上に必要な訓練を行う。また、一人ひとりの希望やニーズ、状況などに基づいて作成された個別支援計画に沿って生活の支援を行う。

日課

- 8:45 出勤・朝礼・体操
- 9:00 作業
- 10:30 休憩
- 10:40 作業
- 12:00 昼食・休憩
- 13:00 作業
- 14:30 休憩
- 14:40 作業
- 15:45 片付け・清掃・終礼
- 16:00 退勤

※月に1日職員会議のため
14:45 退勤となります。

利用日・利用時間

- ・月曜日～金曜日
8:45～16:00
- ・作業状況により土曜日に作業することもあります。

定員

50名



作業内容

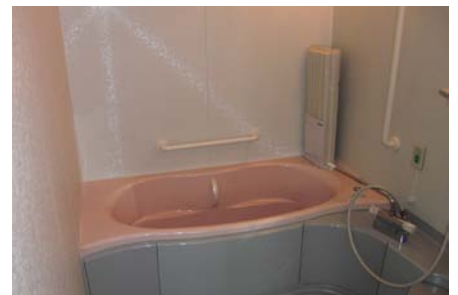
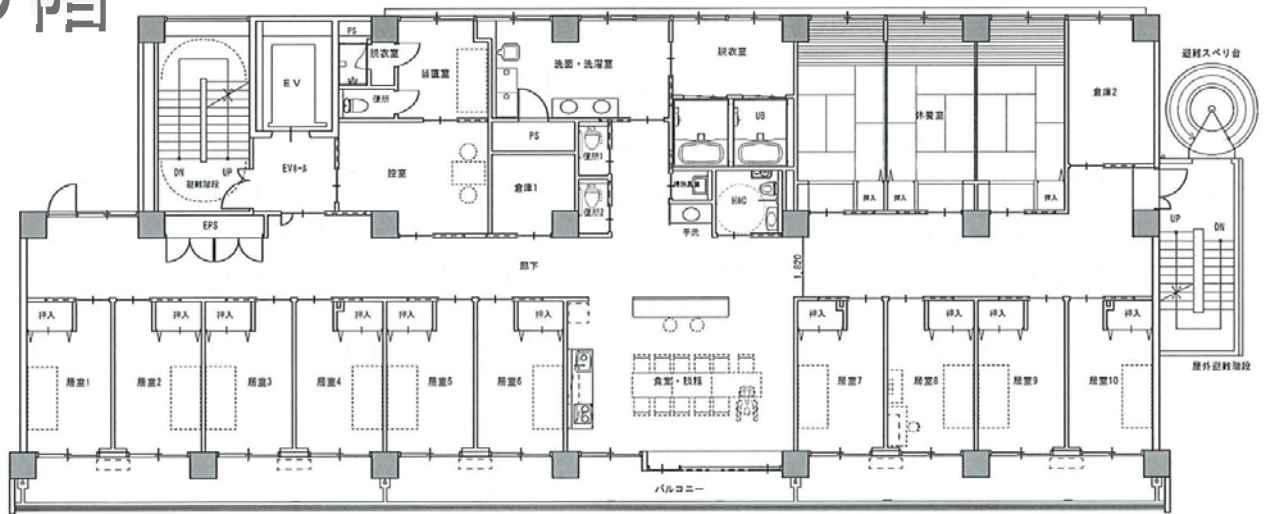
- ・タオルクリーニング
- ・建築金具組み立て・加工
- ・ブラインドクリーニング



グループホーム・ケアホーム

よこがわ

4・5階



運営方針

利用者が地域において日常生活や社会生活を営むことができ、併せて利用者の自立の促進、生活の質の向上が図れるように、利用者一人ひとりの希望、ニーズ、環境等に基づいて作成された個別計画により必要な支援を行う。

また、サービスの実施にあたっては、利用者の意思、人格を尊重して、常に利用者の立場にたったサービスを提供する。

日課

- ～ 6:30 起床・整容
- 7:00～ 朝食・歯磨き・服薬
- ～ 9:00 出勤

随時帰宅

- ～18:30 検温・入浴・洗濯
- 18:30～ 夕食・歯磨き・服薬
- ～20:30 検温・入浴・洗濯
(余暇)
- 21:30～ 就寝準備
- 22:00 消灯

定員

- 男性：10名
- 女性：10名

