

センター通信

2025 年 12 月、2026 年 1 月〔第 289 号〕

発行所

広島市就労支援センター

(社会福祉法人広島市手をつなぐ育成会受託)

TEL (082) 537-1331

FAX (082) 537-1332

E-mail: si-jusan@gaea.ocn.ne.jp

<http://h-shisyurou.jp/>

Create(創造), Challenge(挑戦), Collaborate(協働)を大切に

短く感じられた秋も終わり、12月を迎えました。朝晩と寒さが増し、また、インフルエンザなど感染症にも気を遣わなければならない季節がやってきました。皆様お変わりはないでしょうか。イベントいっぱいの秋には各事業所から多数ご出店いただきありがとうございました。広島市就労支援センターはイベントだけではなく、内職や下請などについても事業所や利用者さんのお役に立ちたいと考えて努力いたします。引き続きよろしくお願いいたします。

新所長 就任 挨拶

この度、吉本所長の後任として10月1日に着任いたしました兼樹透と申します。ご挨拶が遅くなりましたが、本紙面をお借りして挨拶申し上げます。

私は、特別支援学校、特別支援学級等教育現場での勤務の後、令和2年度より広島市手をつなぐ育成会事務局にて勤務しておりました。この度はご縁を頂き、「広島市就労支援センター」で勤めることになりました。事務局での勤務を通して、学校勤務時代に関わった子どもたちの成人した姿に触れたり、ナカポツやJOB等の担当として、みなさんの学校卒業後の生活について考えたりする機会を頂きました。これからは「広島市就労支援センター」という場を通して、皆様、事業所様のお力になれるよう努力いたします。しばらくは事務局の業務も行いながらの勤務となり、皆様にはご迷惑をおかけすると思いますが、ご助言、ご協力よろしくお願いいたします。



『集客・売上アップに向けた対策とは?』

キャッシュレスサービスについて

広島市就労支援センター主催の研修会



11月7日(金) 西区にて(株) PayPay のキャッシュレス推進アドバイザー松岡様、田中様を講師として表記の研修を行いました。

初めに「日本では2024年にキャッシュレス決済比率が42.8%となっていること、幅広い世代でキャッシュレス決済の動向が高い、10~30代ではキャッシュレス決済非対応のため、支払いをやめたことがある方が半数以上であること」等、現在のキャッシュレスの動向について伺い、続いてPayPay支払いについて説明を受けました。その後Pay Cas Mobileについて実際の端末を使用しながら利用方法等について研修しました。参加された事業所の皆さんからは、「わかりやすかった。」「現在の状況にあっている課題だと思う。」等肯定的なご意見をいただきました。

現在導入キャンペーン中ということで、端末が無料で導入できるとのことでした。研修の参加者は6事業所7名でしたが、端末を2台用意いただいたおかげで、皆さんが端末を操作できたり、具体的な質問ができたりするなど中身の濃い研修になったのではないかと思います。この、端末、また導入等について興味を持たれた事業所がありましたら、市就労までご連絡ください。



尾崎基金を活用して

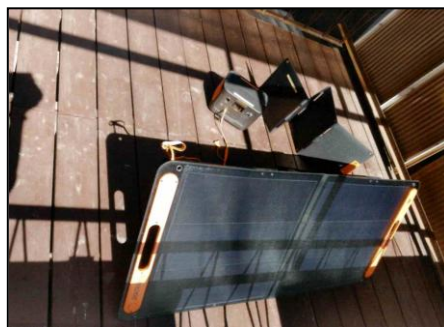
事業所名：地域活動支援センターⅢ型パンダハウス



今年度は、千田地区で開催された防災フェアにパンダハウスも参加、出店もさせていただき事前の備えの大切さを実感したので、防災グッズの購入を考えて、ポータブル電源を申請させていただきました。ソーラーパネルで電気を作ることができ、軽量で持ち運び、操作もしやすく、日常生活での活用、イベントでの活動、電気代の節約にも役立ち、重宝しております。今年の猛暑の中、屋外イベントでは、ポータブル電源を活用し、サーキュレーターを使用し、熱中症対策に大いに役立つことが出来ました。

パンダハウスの物干し場がとても日当たりよくソーラーパネルでの蓄電が効率よくできております。

災害対策ではなく、日常生活での活用の日々が続く日常でありたいと、願いたいことです。(文責 パンダハウス 山口)



事業所名：社会福祉法人「さつきの家」



今年度、社会福祉法人「さつきの家」は、尾崎基金の制度を利用し、「ディスクカッター」と「卓上製本機」を購入させていただき、作業所における新たな自主製品づくりに取り組み始めました。



令和4年4月佐伯区五月が丘に社会福祉法人清流の第2作業所として開設した初年度に、幸いにも私たちは新居敏春氏に学ばせていただきける好機を得、そこで学んだ「捨てる物に福あり」で、自主製品開拓が障害のある仲間の「仕事」となることを痛感し、職員の知恵を集めてできることからコツコツ実践してきました。

幸いなことに「さつきの家」には、善意の廃品(古着・古布・毛糸・古紙・トイレットペーパーの芯等)が大量に保管されています。今年度は古紙に取り組んでみたく、尾崎基金に応募して、機械を導入し、それを仲間が操作することで、SDGS な新たな商品に生まれ変わらせたいと願いました。仲間による「手作りノート」です。多様な古紙を、同じサイズにしてくれた「ディスクカッター」。「卓上製本機」で、スイッチひとつで背表紙の糊付けを行い、新たな価値を持つノートを作成することが出来ました。おかげさまで作成過程の見通しを持つことが出来たので、膨らんだ夢は、これからは昨年度購入させていただいたカッティングマシーンも使い、仲間のイラスト入りの愉快的なノートを作成していきたいと思っています。(文責 施設長 小川 裕子)



事業所自主製品紹介コーナー

事業所名:株式会社 勝矢和裁 あおぞら

電話連絡先:(082)-299-4380

所在地:広島市西区観音本町 1 丁目 14-9

「大切な思い出を、かたちに変えて」

あおぞらでは、大切な着物を再び日常で使えるようリメイクを行っています。

くるみボタン・ポーチ・ボディバック・つまみ細工など…

思い出の着物を解きながら、1つ1つ心を込めての手作りリメイク。

やさしい色と和のぬくもりを手に取り、感じてみませんか？(管理者 門田 良子)



事業所名: 特定非営利活動法人ひまわり かざぐるま舎

電話連絡:(082)295-5449

所在地:広島市西区上天満町 4-2 中村ビル 101

かざぐるま舎は利用者の「働きたい」「仲間が欲しい」という声がきっかけで 1983 年に開所された作業所です。

その当時から牛革を使って自主製品を作製しており財布・カードケース・パスケース・キーホルダーなどの小物を作製、なかでもおすすめはカープ商品です。見た目も可愛く仕立もよいととても人気で、バザーなどでは、お客様とのカープ談義を楽しむこともできています。(もちろんカープ球団へは販売許可を頂いています)

その他、企業からの下請け内職や、高齢者賃貸マンション&ワンルームマンションの共有部分の清掃、リビング新聞の配布などを行っています。

また企業と共同で室内モルックを製作、工賃向上に大活躍しています。

月・水・金曜日の昼食は 15 品目以上の食材を使用し、栄養バランスを考えたメニューを無償提供しています。食材の一部は企業様から提供していただいたものを使用しています。



イベント情報

ウォーキングフットボール大会 (Fottoball Bridge2026)

年齢・性別・障がいの有無の垣根を超えて『ダレデモ』一緒にまぜこぜでプレーできます！“走らない”サッカー「ウォーキングフットボール」(パンフレットより)

会 場：広島県立総合体育館小アリーナ

開催日：令和8年1月12日(月・祝)

時 間：13:00 ～ 16:00

内 容：ウォーキングフットボールの体験会及び大会
福祉事業所等の出店・体験ブース



僕らのアトリエ in アステール

市立広島特別支援学校及び小・中学校特別支援学級の児童生徒が製作した作品の展示と共に福祉事業所の作品(製品)の展示会を合同で開催します。

福祉事業所〔7事業所予定〕の作品は展示販売します。また、ものづくり体験会も開催いたします。(土・日のみ)

ご来場をお待ちしております。

会 場：JMSアステールプラザ

市民ギャラリー(広島市中区加古町4-17)

開催日：令和8年1月24日(土)～26日(月)

展 示：10:00～19:00(月曜日のみ15:30終了)

販 売：10:00～17:00(各事業所の販売は土・日のみ)

月曜日は11:00～ 広島市立広島特別支援学校高等部生徒による製菓販売があります。

2025年12月25日より「改正消費者生活用製品安全法」が施行されます

乳幼児用玩具に対する新しい規制が導入されます

ご注意

令和7年12月25日より、乳幼児用玩具(3歳未満向け玩具)に対する新たな規制が始まります。3歳未満向け玩具を取り扱う製造・輸入事業者の方は、国が定める技術基準への適合、対象年齢・使用上の注意などの警告表示の義務が課せられます。販売事業者においては、子どもPSマークの貼られていない3歳未満向け玩具を販売することができなくなります。

(経済産業省webページより)

先日、県就労主催の研修会に行ってきました。内容は12月25日より施行される表記の法についてでした。ポイントは「3歳児未満向け玩具」かと思います。アクセサリ等製作され、販売されておられる事業所におかれましては製作されているものが「3歳児向け玩具」にあたるかどうか今一度ご確認ください。かなり、細かく対応を考える必要があるかと思います。

この研修会で講師を務めてくださったのが、「広島県よろず支援拠点」さんです。ここは、「国が全国に設置した経営相談所」ということで、製作した商品の値段決めをはじめとして、経営アドバイス等を行ってくれるところだそうです。

○広島市中区千田町三丁目7番47号 広島県情報プラザ 1階

電話：(082) 240-7706 Fax：(082) 279-3232

相談無料 回数制限なし

広島市役所は火・金曜日、安佐北区役所等は火・木曜日に出店販売します！！

12月、1月の出店販売日は下記のとおりです。販売時間は12:00～13:00

広島市役所 1 階ロビー（東側）				
出店販売日			事業所（１）	事業所（２）
12月	2日	火	ピース、ドリーム作業所	S.R.A 横川南
	9日	火	SOAR きつつき	ワークハウススマイル
	12日	金	いしうちベーカリー	LOVEART
	16日	火	ピース、ドリーム作業所	パンダハウス
	19日	金	とまとの木	上安作業所レインボー・ゼロ
	23日	火	いしうちベーカリー	アカリエ
1月	13日	火	SOAR きつつき	S.R.A 横川南
	16日	金	広島どんぐり作業所	上安作業所
	20日	火	広島皆賀園	Smile ふぁ～む
	23日	金	いしうちベーカリー	LOVEART
	27日	火	ピース、ドリーム作業所	アイラブ作業所
	30日	金	SOAR きつつき	とまとの木

ぜひ お立ち寄りください。



			安佐北区役所 1 階ロビー	安佐北区総合福祉センター 2 階
12月	2日	火		
	4日	木	ベジモファーム B ひろしま	
	9日	火	ラフォーレ高陽	
	11日	木		ベジモファーム B ひろしま
	16日	火	ふたつかの里	
	18日	木	ベジモファーム B ひろしま	
	23日	火	ラフォーレ高陽	可部つちくれの家
	25日	木	つくし工房可部	ベジモファーム B ひろしま
1月	6日	火		
	8日	木	ベジモファーム B ひろしま	
	13日	火	ラフォーレ高陽	
	15日	木		ベジモファーム B ひろしま
	20日	火	ふたつかの里	
	22日	木	ベジモファーム B ひろしま	
	27日	火	ラフォーレ高陽	可部つちくれの家
	29日	木		ベジモファーム B ひろしま